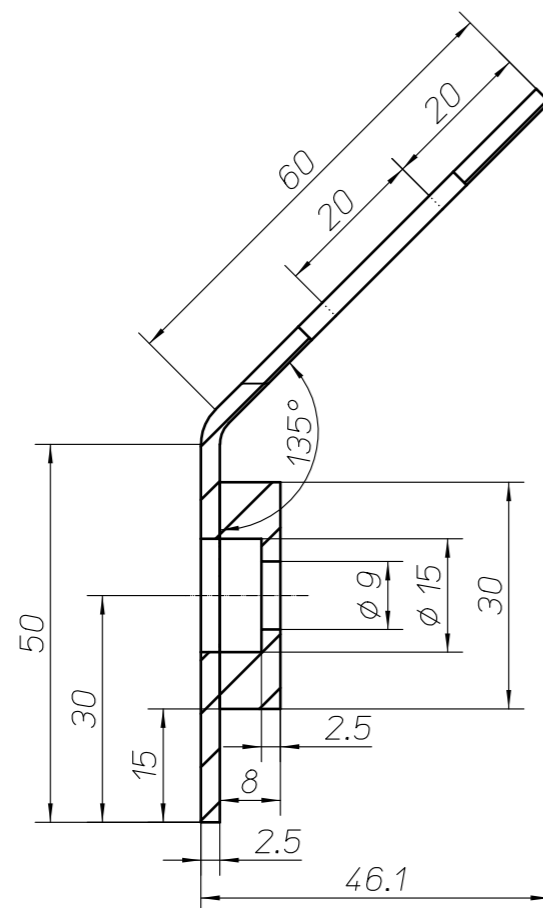


C-C
scala 1:1



2	40010300080E	1	AISI304	PIATTO 30 X 8	700	1,32	
1	493524937000E	1	AISI304	LAMIERA LASER PIEGATA SP 2.5 SV 1170x113		2,14	
POS.	CODICE MATERIALE	Qtà	MATER.	DESCRIZIONE	DIM.	PESO KG	
Se non diversamente specificato, tutte le saldature devono essere eseguite con grado di qualità NORMALE.				Sulle parti eseguite in lamiera non devono essere presenti bave.		Tolleranze per filettature: esterne g6 , interne H6 Spigoli non quotati: interni r.0,5 max - esterni Sm. 0,5x45°	
Pezzi lavorati con asportazione di truciolo senza indicazione di tolleranza: tabella UNI 5307-63 grado di precisione PRECISO				Dimensione		Quote nominali senza indicazione di tolleranza e senza asportazione di truciolo tabella UNI 5307 grado di precisione MEDIO	
				0-6	6-30	30-120	
				120-315	315-1000	1000-2000	
				Scostamento	+0,05	+0,1	
					+0,1	+0,2	
					+0,3	+0,5	
-	-	-	-	-	-	-	
-	-	-	-	-	-	-	
A	1999/11/11	-	-	-	-	medmgr	
N.	DATA	DESCRIZIONE MODIFICA				DISEGN.	
IL PRESENTE DISEGNO E' DI ESCLUSIVA PROPRIETA' DELLA EMMETI. COPIARLO, RIPRODURLO O COMUNICARLO A TERZI, SENZA AUTORIZZAZIONE DELLA STESSA, COSTITUISCE AZIONE PERSEGUIBILE A TERMINI DI LEGGE.				 MONTECCHIO E. (RE) ITALY		UBICAZIONE	GRADO DI LAVORAZIONE
			3,87				
				TRATTAMENTI SUPERFICIALI			
DISEGN.	DATA	N. DISEGNO	SCALA	DENOMINAZIONE: CENTRAGGIO STRATO L=1170			
RUOZI	1995-06-21	6002493700E -A	1:2.5	LAM.PIEG.			